

**MATRIX42**



**Top-Trainings direkt vom Hersteller**  
Ihr entscheidendes Plus an Produktivität







# Matrix42 Academy

## auf einen Blick

### Allgemein

Über uns	<b>4-5</b>
Ihre besonderen Vorteile	<b>6-7</b>
Schulungsablauf und Online-Training	<b>7-8</b>

### Schulungsangebote

Service Management	<b>10-19</b>
Software Asset Management	<b>20-25</b>
EgoSecure Data Protection	<b>26-31</b>
Unified Endpoint Management	<b>32-37</b>

# Über uns



## Matrix42 auf einen Blick:

- › **1992** gegründet
- › Mehr als **450 Mitarbeiter**
- › **50 Partner** in über 10 Ländern
- › **Eigene Cloud Rechenzentren** in Deutschland und der Schweiz sowie Microsoft Azure Cloud (International)
- › **Zentrale in Frankfurt**, Niederlassungen in der Schweiz, Österreich, Frankreich, Niederlande, Italien, Polen und USA

Die klassische Arbeitswelt ist im Wandel, der Arbeitsplatz wird zur digitalen Arbeitsumgebung. Mobiles Arbeiten mit immer mehr Endgeräten und Apps wird zur Normalität.

#### **Die Herausforderungen**

Heterogene IT-Infrastrukturen, aufwändige Servicebereitstellung, Schatten-IT und erhöhte Anforderungen an Datensicherheit. Viele Hersteller antworten darauf mit noch komplexeren Managementwerkzeugen, Matrix42 mit Integration und drastischer Vereinfachung.

› **Machen auch Sie sich und Ihrer IT das Leben einfacher!**

**Mehr als 5.000 zufriedene Kunden**

**98%**

Wartungs-  
erneuerungsrate

**90%**

Kunden-  
zufriedenheitsrate

**> 200**

Neukunden  
pro Jahr

**> 6 Mio.**

Verwaltete  
Lizenzen

## **Ihre besonderen Vorteile**

Ihre Ausbildung verdient  
nur das Beste





### **Moderne Trainingscenter**

Qualität trifft auf Komfort. Die top ausgestatteten Schulungsräume befinden sich direkt in unserer Hauptniederlassung in Frankfurt am Main. Die gemütliche Lounge lädt dazu ein, Kaffee, Tee und andere Getränke kostenlos zu genießen. Nicht nur während der Pausen.



### **Hochqualifizierte Trainer**

Sie lernen nicht bei irgendjemandem, sondern bei den Besten. Ihre Trainer sind unsere erfahrensten Consultants und Architekten – ständig in zahlreichen Projekten unterwegs.



### **Ausbildung aus erster Hand**

Sie werden direkt vom Hersteller geschult. Das unterscheidet uns von anderen Schulungsanbietern. Unsere Schulungsinhalte sind in Zusammenarbeit mit der Entwicklung, dem Consulting und dem Support entstanden. Das heißt: Praxis und Erfahrung statt Theorie und PowerPoint-Folien!



### **Englischsprachige Trainings**

Wir bieten viele unserer Trainings auch in englischer Sprache an. Fragen Sie uns dazu gerne persönlich an oder werfen Sie einen Blick in unseren Marketplace.



### **Online-Trainings**

Jedes unserer Trainings kann auch als Online-Training gebucht werden. Sprechen Sie uns persönlich an, wir werden das gerne für Sie gestalten.



### **Individual-Trainings**

Sie wünschen ein maßgeschneidertes Individual-Training für Ihre IT-Teams? Kein Problem. Je nach Bedarf konzipieren und organisieren wir ein Individual-Training – online oder direkt bei Ihnen vor Ort, ganz wie Sie es wünschen. Sprechen Sie uns gerne darauf an.

# Die Lernumgebung ImagoVerum

## Das fiktive Unternehmen mit grenzenloser Produktivität

**Mit ImagoVerum simulieren wir eine fiktive, aber praktische Arbeits- und Lernumgebung. Damit wird es Ihnen erleichtert, unsere Software unter „realen“ Bedingungen im Einsatz zu verstehen und anzuwenden.**

ImagoVerum ist ein großes, mittelständisches Unternehmen und ist führend in der Automobil- und Dienstleistungsbranche.

Der Hauptsitz der Gesellschaft ist in Frankfurt. ImagoVerum hat mehr als 5.000 Mitarbeiter weltweit. Das Unternehmen hat eine innovative und ausgereifte IT-Abteilung mit zentralisierten Strukturen an unterschiedlichen Standorten.

Die ImagoVerum setzt die verschiedensten Softwarelösungen von Matrix42 ein. So können alle Zusammenhänge gezeigt werden und Sie können in dieser virtuellen Umgebung alle Funktionen der Software testen.





# Der Schulungsablauf

Anhand von Situationen im Arbeitsalltag von ImagoVerum werden konkrete Szenarien geschult. In den Basis-Trainings erhalten Sie einen Überblick über die grundlegenden Funktionen unserer Produkte. Sie verstehen die Zusammenhänge zwischen den einzelnen Abläufen und lernen konkrete Anwendungsfälle kennen. Darauf aufbauend und mit bereits bestehenden Kenntnissen können Sie unser weiterführendes Trainingsangebot bestens ausnutzen.

## Online-Trainings

Wir bieten viele Trainings auch remote an, an dem Sie von zu Hause oder Ihrem Büro aus teilnehmen können. Sie treten einem virtuellen Klassenzimmer bei und arbeiten in einer virtuellen Schulungsumgebung.

### **Für die Teilnahme benötigen Sie:**

- › Einen Laptop oder Desktop-Computer mit Tastatur und Maus
- › Zwei Monitore (Matrix42 empfiehlt 3)
- › Ein Headset (alternativ ein Festnetz-Telefon, das stumm geschaltet werden kann)
- › Einen Browser, vorzugsweise Chrome oder Firefox und eine stabile Internetverbindung
- › Einstellungen, die eine Installation des Citrix GoTo Training Web-Clients ermöglichen



## Service Management

Die Out-of-the-box-Lösung für  
höhere Produktivität und Qualität  
Ihrer Serviceorganisation

Matrix42 Service Management ist eine modulare und webbasierte Komplettlösung zur automatisierten Bereitstellung, Verwaltung und Anpassung von Services und Prozessen der IT und Fachabteilungen. Sie beinhaltet die Module Service Desk, Service Catalog, Asset Management sowie die Digital Workspace Plattform mit Workflow Studio und Data Modeler.



Werden Sie zum Service Management Profi.  
In sechs aufeinander aufbauenden Trainingsmodulen erlernen Sie die umfangreichen Möglichkeiten zur Serviceerstellung und Prozessautomation.

- › **Matrix42 Service Management** Grundlagen
- › **Matrix42 Service Management** Administration Basic
- › **Matrix42 Service Management** Administration Advanced
- › **Matrix42 Service Management** Workflows 1: Workflow Studio Basic
- › **Matrix42 Service Management** Workflows 2: Workflows erstellen, anpassen & verwalten
- › **Matrix42 SolutionBuilder (UUX)**

Alle Informationen zu den Trainingsinhalten, zu Terminen und zur Buchung finden Sie unter:

[marketplace.matrix42.com/academy](https://marketplace.matrix42.com/academy)

# Top-Trainings direkt vom Hersteller



# Matrix42 Service Management

## Grundlagen



**Projektmanager**    **ITSM-Prozessverantwortliche**

**Fachanwender oder Fachverantwortliche  
der Bereiche IT-Controlling, Workspace  
Management- oder IT-Administratoren**



Sie lernen in diesem dreitägigen Produkttraining, wie Sie mit dem Modul „Services“ Ihrer Matrix42 Service Management-Lösung verschiedene IT-Serviceleistungen bereitstellen und verwalten.

Die effiziente Bearbeitung von Störungen, Problemen, Änderungen und Aufgaben bildet die Grundlage für ein lösungsorientiertes Eskalationsmanagement.

Sie erarbeiten Auswertungen für die Erfüllung von Service-Level-Agreements und lernen, das Ticket-Aufkommen zu steuern. Dadurch werden Sie befähigt, die Servicequalität kontinuierlich zu steigern. Im Service Catalog definieren Sie Standardprodukte und Serviceleistungen und richten Freigabe- oder Automatisierungsprozesse ein.



### Inhalte

- › Der Matrix42 Service Desk und Service Catalog im Überblick
- › Das Self-Service-Portal
- › Inventarisierungssysteme
- › Active Directory
- › E-Mail
- › Benutzeroberfläche
- › Benutzerrollen und Zugriffsrechte
- › Globale Systemeinstellungen
- › Call Tracker
- › Stammdaten
- › Importdefinitionen
- › Self Service Portal
- › Priorisierung
- › Voreinstellungen Service Desk
- › Service Level Agreement, Operation Level Agreement, Underpinning
- › Contract
- › Arbeitszeit erfassen
- › Störung
- › Knowledgebase
- › Problem
- › Änderung
- › Aktionen
- › Ankündigungen
- › Auswertung Service Desk
- › Voreinstellungen Service Catalog
- › Services, Bundles, Gruppen & Pakete
- › Bestellung
- › Buchung
- › Abnahme
- › Workflows
- › Auswertung Service Catalog
- › Zusammenarbeit
- › Konformitätsregeln

# Matrix42 Service Management

## Administration Basic



**Projektmanager** **ITSM-Prozessverantwortliche**

**Fachanwender oder Fachverantwortliche der Bereiche IT-Controlling, Workspace Management- oder IT-Administratoren**



Dieses Produkttraining vermittelt Ihnen alle notwendigen Grundkenntnisse für den Aufbau, die Konfiguration und die Wartung des Matrix42 Service Managements. Ein Schwerpunkt ist das Zusammenspiel der Module und die optimale Anpassung und Einbindung in die Infrastruktur Ihres Unternehmens, sowie die punktgenaue Anpassung des Produktes an die eigenen Bedürfnisse.



## Voraussetzungen

Verständnis für die Prozesse beim Bereitstellen von Services, Grundkenntnisse SQL, Erfahrung in der Administration von IT-Infrastrukturen.



## Inhalte

### Grundkonfigurationen vornehmen und anpassen

- › Navigation, Layout und Design
- › Organisation und Stammdaten
- › Schnittstellen (bidirektional) und Verbindungen/Datenprovider
- › Konformitätsregeln, Aktionen und Dienstaktivierung
- › Globale Einstellungen

### Berechtigungen vergeben und anpassen

- › Datenbank-Schema
- › Security und Berechtigungen
- › Navigation, Layout und Design

### Regelbetrieb sicherstellen und überwachen

### Installation von Updates und Erweiterungen

- › Wartung und Sicherung/Update

### Import-/Export von Daten

- › Datenbank-Schema
- › Importdefinitionen
- › Datenexport

# Matrix42 Service Management

## Administration Advanced



**Projektmanager**    **ITSM-Prozessverantwortliche**

**Fachanwender oder Fachverantwortliche  
der Bereiche IT-Controlling, Workspace  
Management- oder IT-Administratoren**



Dieses Produkttraining vermittelt Ihnen alle Kenntnisse für den Aufbau, die Konfiguration und die Wartung des Matrix42 Service Managements. Ein Schwerpunkt ist das Zusammenspiel der Module und die optimale Anpassung und Einbindung in die Infrastruktur des Unternehmens, sowie die punktgenaue Anpassung des Produktes an die eigenen Bedürfnisse. Ferner erwerben Sie das Wissen, das Datenmodell um eigene Tabellen und Attribute zu erweitern und diese mit den bestehenden Produktinhalten zu verknüpfen. Mit vielen Übungsbeispielen und Praxistipps!



## Voraussetzungen

Als Vorbereitung für diesen Kurs wird die Teilnahme am Training **Matrix42 Service Management Administration Basic** dringend empfohlen!

Verständnis für die Prozesse beim Bereitstellen von Services, Grundkenntnisse SQL, Erfahrung in der Administration von IT-Infrastrukturen.



## Inhalte

### Anforderung analysieren und initiales Datenmodell erstellen

- › Anforderung verstehen
- › Initiales Datenmodell erstellen
- › Auswahllisten erweitern
- › Hauptattribute und Relationen definieren
- › Basis-UI-Elemente erstellen
- › Anforderung verstehen
- › Datenquelle, Datenliste und Navigationsobjekt erstellen
- › Dialoge und Schnellansichten erstellen
- › Tipps & Tricks
- › Datenmodell vervollständigen
- › Daten importieren

### Erstes Prozessdesign mit Konformitätsregeln und Aktionen

- › Konformitätsregeln erstellen

### Prozesse automatisieren

- › Service im Service-Katalog bereitstellen
- › Prozessautomatisierung erstellen

### Reports und Dashboards erstellen

# Matrix42 Service Management

## Workflows 1: Workflow Studio Basic

Dauer: 2 Tage  
Mo und Di



**Projektmanager** **ITSM-Prozessverantwortliche**

**Fachanwender oder Fachverantwortliche der Bereiche IT-Controlling, Workspace Management- oder IT-Administratoren**



Diese Schulung eignet sich für IT-Verantwortliche und Administratoren, die den Einsatz von Workflow Studio planen oder die Einsatzgebiete, den Umfang und die Funktionalitäten dieses Moduls kennen lernen möchten. Sie lernen die Workflow Studio Oberfläche mit ihren Elementen kennen und erhalten einen Überblick über die verfügbaren Workflow-Aktivitäten. Sie erstellen eigene Genehmigungs-Workflows. Als Ergänzung zu dieser Schulung empfehlen wir das separat buchbare Vertiefungstraining **Matrix42 Service Management Workflows 2: Workflows erstellen, anpassen & verwalten**, das direkt im Anschluss stattfindet.



### Voraussetzungen

Eine vorherige Teilnahme an der Schulung **Matrix42 Service Management Administration** oder **Matrix42 Service Management Grundlagen** wird empfohlen. Ca. 6-monatige praktische Erfahrung mit der Matrix42 Service Management Lösung und routinierter Umgang mit Service Desk und/oder Service Catalog.

#### Der Teilnehmer sollte in der Lage sein:

- › Konfigurationselemente zu erstellen,
- › Datendefinitionen zu erstellen,
- › das Datenbankschema zu kennen,
- › mit dem Solution Builder umzugehen,
- › Services zu konfigurieren und zu designen.



### Inhalte

- › Einführung
  - › Was sind Workflows aus der Sicht eines Geschäftsprozesses und der Technik
  - › Verwendete Technologien
  - › Integration in die Matrix42 Produkte
  - › Workflow-Aktivitäten, -Komponenten, -Vorlagen und die Workflow-Engine
- › Workflow Studio
  - › Kennenlernen der Oberfläche
  - › Workflows ein- und auschecken
  - › Integrationskontext: Wie kann ein Workflow aktiviert werden?
- › Mein erster Workflow
  - › Argumente und Variablen
  - › Verarbeiten der Variablen
  - › Gemeinsamer Aufbau, Integration und Test eines einfachen Workflows
- › Produkt Workflows
  - › Kennenlernen einiger von Matrix42 ausgelieferter Standard-Workflows
- › Workflow Aktivitäten
  - › Technischer Aufbau von Aktivitäten
  - › Erproben gängiger Aktivitäten
- › Einbindung von Workflows
  - › Aktion, Konformitätsregel, Aktivierung
- › Workflows im Service Catalog
  - › Einbindung von Genehmigungs- und Bereitstellungs-Workflows
- › Verwaltung
  - › Versionierung, Monitoring



## Matrix42 Service Management

### Workflows 2: Workflows erstellen, anpassen & verwalten



#### ITSM-Prozessverantwortliche

**Fachanwender oder Fachverantwortliche der Bereiche IT-Controlling, Workspace Management- oder IT-Administratoren**



Die Produktschulung vermittelt Ihnen alle notwendigen Kenntnisse, um Workflows innerhalb des Matrix42 Service Management zu verwalten, zu erstellen oder bestehende Workflows anzupassen. Dazu gehört auch, dass Sie erkennen, wie die graphische Workflow-Engine intern aufgebaut ist und die internen Elemente verwaltet werden.



### Voraussetzungen

Praktische Erfahrung in der Service Store Administration und SQL-Kenntnisse (SQL-Statements verstehen und erstellen). Kenntnisse des Matrix42 Datenmodells. Hilfreich sind Visual Basic- sowie Powershell-Kenntnisse. Die vorherige Teilnahme an den Trainings **Matrix42 Service Management Administration** sowie **Matrix42 Service Management Workflows 1: Workflow Studio Basis** wird empfohlen.

#### Der Teilnehmer sollte in der Lage sein:

- › Konfigurationselemente zu erstellen,
- › Datendefinitionen zu erstellen,
- › das Datenbankschema zu kennen,
- › mit dem Solution Builder umzugehen,
- › Prozesse zu verstehen und zu gestalten.



### Inhalte

- › Verwaltung von Workflows (Workflows, Kategorien, Assemblies, Workflow-Konfigurationen, Workflow-Aktivitäten)
- › Workflow-Migration
- › Aktivitätenmonitor
- › Zielgruppen der Workflows, wie Business-Anwender, Release Manager, Workflow Editoren, Entwickler
- › Der Workflow Designer im Detail
- › Workflows verwalten
- › Workflow-Aktivitäten verwalten
- › Kategorien verwalten
- › Workflow Assemblies verwalten
- › Workflow-Konfigurationen verwalten
- › Workflows der Vorgängerversion verwalten
- › Workflows überwachen
- › Gelieferte Workflows und Vorlagen
  - › Vorlagen für Bereitstellungs-Workflows
  - › Standard-Änderungs-Workflows
  - › Workflow aus Konformitätsregel heraus ausführen
  - › Workflow aus Aktionen heraus ausführen
- › Bereitstellungs-Workflow
- › Change Workflow

# Matrix42 SolutionBuilder (UUX)



ITSM-Prozessverantwortliche

Fachanwender oder Fachverantwortliche  
für Service Management

IT-Administratoren



Die Teilnehmer werden in die Lage versetzt, mit Hilfe des SolutionBuilder in der Service Management Konsole das Design der UUX zu gestalten. Des Weiteren können Sie nach der Schulung Prozesse in der Oberfläche erstellen, die ergänzend sind zum Workflow-Studio.



## Voraussetzungen

Eine vorherige Teilnahme an den Trainings

**Matrix42 Service Management Administration** oder **Matrix42 Service Grundlagen** wird empfohlen. Ca. 6-monatige praktische Erfahrung mit der Matrix42 Service Management Lösung und routinierter Umgang mit Service Desk und/oder Service Catalog. Grundkenntnisse von SQL und Java Script sind von Vorteil.

**Der Teilnehmer sollte in der Lage sein:**

- › Konfigurationselemente zu erstellen,
- › Datendefinitionen zu erstellen,
- › das Datenbankschema zu kennen,
- › Services zu konfigurieren und zu designen.



## Inhalte

### UUX Basiskomponenten

- › Navigations Item
- › Dataset View
- › Data Query
- › Structure
- › Search Filter
- › Landing Pages
- › Application
- › Preview
- › Dialog
- › Wizard
- › Public API
- › Layout Designer

### Der Layout Designer

- › Toolbox
- › Data Model
- › Sourcen
- › Context
- › typische Eigenschaften von Controls
- › Value
- › Required
- › Read Only
- › Visibility
- › Label
- › Lokalisierung



## **Individuelle Trainings** für Ihre Mitarbeiter und Mitarbeiterinnen

Individuelle Trainings machen wir  
gerne, kontaktieren Sie uns unter:

[trainings@matrix42.com](mailto:trainings@matrix42.com)



# Software Asset Management

Die 300%-Lösung – automatisiert,  
integriert, anpassbar

Matrix42 Software Asset Management (SAM) ist eine Komplettlösung bestehend aus License-, Asset- und Vertragsmanagement. Lizenz- und Compliance- Manager erhalten eine integrierte Lösung für ein ganzheitliches IT-Asset-, Contract & License Lifecycle Management. Mit Matrix42 SAM optimieren Sie Ihre Software- und Hardware-Ausgaben über den kompletten Lebenszyklus – von der Planung über die Beschaffung bis hin zur Deinstallation.



Die folgenden Schulungen im Bereich Software Asset Management bieten wir Ihnen an:

- › **Matrix42 Software Asset Management** Grundlagen des Lizenzmanagements
- › **Matrix42 Software Asset Management** Administration
- › **Matrix42 Software Asset Management** mit Microsoft Lizenz-Pro (MLP)
- › **Matrix42 Software Asset Management** und IBM ILMT

Alle Informationen zu den Trainingsinhalten, zu Terminen und zur Buchung finden Sie unter:

[marketplace.matrix42.com/academy](https://marketplace.matrix42.com/academy)

# Matrix42 Software Asset Management Grundlagen des Lizenzmanagements



**SAM-Beauftragte**   **Matrix42 Partner**

**IT-Controller**   **IT-Lizenzmanager**

**Workspace Management- oder IT-Administratoren**

**Fachanwender/Fachverantwortliche der Bereiche IT-Controlling/Vertrags- oder Budgetmanagement**

**Kaufmännische Mitarbeiter in der Lizenzverwaltung**

**ITSM Prozessverantwortliche**



## Lernziele

Dieses Training vermittelt Ihnen die grundlegenden Kenntnisse für die Einführung eines Lizenzmanagements in Ihrem Unternehmen. Dieses Training beinhaltet die Vermittlung von Basiswissen, die rechtlichen Hintergründe sowie Grundlagen zur Inventarisierung und Erstellung einer Lizenzbilanz. Ein weiterer Schwerpunkt liegt in den Bereichen Prozesse, Rollen und Verantwortlichkeiten im Software Asset Management.

Als Ergänzung zu diesem Training empfehlen wir die separat buchbaren Trainings **Matrix42 Software Asset Management mit Microsoft Lizenz-Pro (MLP)** und **Matrix42 Software Asset Management Administration**.



## Inhalte

- › Grundlagen des Lizenzmanagements
  - › Was ist eine Lizenz?
  - › Warum Lizenzmanagement?
- › Rechtliche Grundlagen (Gesetze, Verträge)
  - › Nutzungsrecht vs. Lizenz
  - › Rechtliche Notwendigkeit in Unternehmen
- › Relevante Inventardaten
  - › Kaufmännisches Inventar
  - › Installiertes Inventar
  - › Lizenzbilanz
- › Frameworks und Reifegradmodelle
  - › Microsoft Software Optimization Modell (SOM)
  - › ISO 19970
- › Prozesse
  - › Elementare Prozesse
  - › Prozessanalyse & Design
  - › Schnittstellen zu anderen (IT-)Prozessen
- › Rollen und Verantwortlichkeiten

# Matrix42 Software Asset Management Administration



**SAM-Beauftragte**

**IT-Controller IT-Lizenzmanager**

**Workspace Management- oder IT-Administratoren**

**Fachanwender/Fachverantwortliche der Bereiche IT-Controlling/Vertrags- oder Budgetmanagement**

**Kaufmännische Mitarbeiter in der Lizenzverwaltung**

**ITSM Prozessverantwortliche**



In dieser zweitägigen Produktschulung lernen Sie, wie Sie das volle Potenzial des Matrix42 Software Asset Management ausschöpfen. Sie erfahren, wie Sie Prozesse und Regeln optimal an die Bedürfnisse und Gegebenheiten Ihres Unternehmens anpassen. Am Ende dieses Trainings können Sie sämtliche Daten mit wenig Aufwand erfassen, validieren und interpretieren. Sie werden in die Lage versetzt, die Anforderungen an ein Software Asset Management unter Berücksichtigung Ihrer Infrastruktur und der Anforderungen von Softwareherstellern umzusetzen.



## Voraussetzungen

Grundkenntnisse in der Bedienung des Matrix42 Software Asset Managements. Grundkenntnisse der Lizenzprogramme und -modelle der gängigen Hersteller.

Empfohlen wird die Teilnahme am **Matrix42 Software Asset Management Grundlagen des Lizenzmanagements** sowie eine Zertifizierung als **Matrix42 Software Asset Management mit Microsoft Lizenz-Pro (MLP)**. Beide Trainings bieten wir Ihnen als Ergänzung vor diesem Training an.



## Inhalte

- › Administration
  - › Systemkonfiguration, Objekte und Services
- › Master Data
  - › Die Organisation im Matrix42 Software Asset Management
- › IT-Asset Management
  - › Systeme für die Abbildung der Compliance verwalten
  - › Applikationen identifizieren und deren Nutzung analysieren
- › IT-Betrieb
  - › Steuerung der Lizenzbedarfsermittlung
  - › Lizenzverträge verwalten und auswerten
- › Verwaltung des kaufmännischen Lizenzinventars
- › Baseline

# Matrix42 Software Asset Management mit Microsoft Lizenz-Pro (MLP)



**Projektmanager** **ITSM Prozessverantwortliche**  
**Fachanwender oder Fachverantwortliche der Bereiche IT-Controlling**  
**Workspace Management- oder IT-Administratoren**



Das Training vermittelt Ihnen alle notwendigen Kenntnisse, um sich in der komplexen Welt der Microsoft Lizenzierung zurecht zu finden. Es werden sowohl die verschiedenen Vertragsarten wie auch die einzelnen Produkte intensiv betrachtet und erklärt.

Sie erhalten detaillierte Einblicke in die verschiedenen Lizenzmodelle und Vertragsarten von Microsoft. Sie lernen die unterschiedlichen Produkte und deren Lizenzierungsmöglichkeiten kennen und werden dabei feststellen, dass es nicht die eine korrekte Lizenzierung gibt.

Die Schulung eignet sich zur Vertiefung und Auffrischung Ihres Wissens. Als Ergänzung zu diesem Training empfehlen wir die separat buchbaren Trainings **Matrix42 Software Asset Management Grundlagen** und **Matrix42 Software Asset Management Administration**.



## Voraussetzungen

Grundkenntnisse im Software-Einkauf und Lizenzmanagement.

Empfohlen wird die Teilnahme am Training **Matrix42 Software Asset Management Grundlagen**.



## Inhalte

- › Grundlagen der Microsoft Lizenzierung: Produkttypen, Lizenzmodelle, Lizenzprogramme (EA, MPSA, CSP, Open)
- › Office Desktop-Anwendungen
- › Office 365 und EMS
- › Windows 10
- › Microsoft 365
- › EA Enterprise Enrollment
- › Grundlagen Microsoft Azure und on-premises Server
- › Windows Server und System Center
- › Microsoft Azure
- › SQL-Server
- › Entwicklertools
- › EA Server and Cloud Enrollment (SCE)



# Matrix42 Software Asset Management und IBM ILMT



**Kaufmännische Mitarbeiter Lizenzverwaltung**

**SAM-Beauftragter**

**IT-Lizenzmanager**

**IT-Controller**

**Matrix42 Partner**

**Fachanwender/ Fachverantwortliche der Bereiche IT-Controlling / Vertragsmanagement oder Budgetmanagement**

**Workspace Management- oder IT-Administratoren**

**ITSM Prozessverantwortlicher**



In unserer eintägigen Produktschulung lernen Sie, wie Sie das volle Potenzial des Matrix42 Software Asset Management und IBM ILMT ausschöpfen können.

Sie erfahren, wie Sie IBM-Lizenzbedarfe, optimal und auf Grundlage der IBM ILMT-Produktbestimmungen im Tool abbilden.

Ziel ist die effiziente Nutzung des Systems, Einrichtung des Daten-Providers und Transparenz und Bilanzierung Ihrer IBM Softwareprodukte anhand ILMT.



## Voraussetzungen

Kenntnisse in der Bedienung des Matrix42 Software Asset Managements und Service Managements.  
Grundkenntnisse der Lizenzprogramme und -modelle der gängigen Hersteller.



## Inhalte

- › Überblick IBM License Metric Tool
- › ILMT/BigFix Agent
- › Einrichtung des Matrix42 Data Providers
- › Import der ILMT Daten

### Use Cases

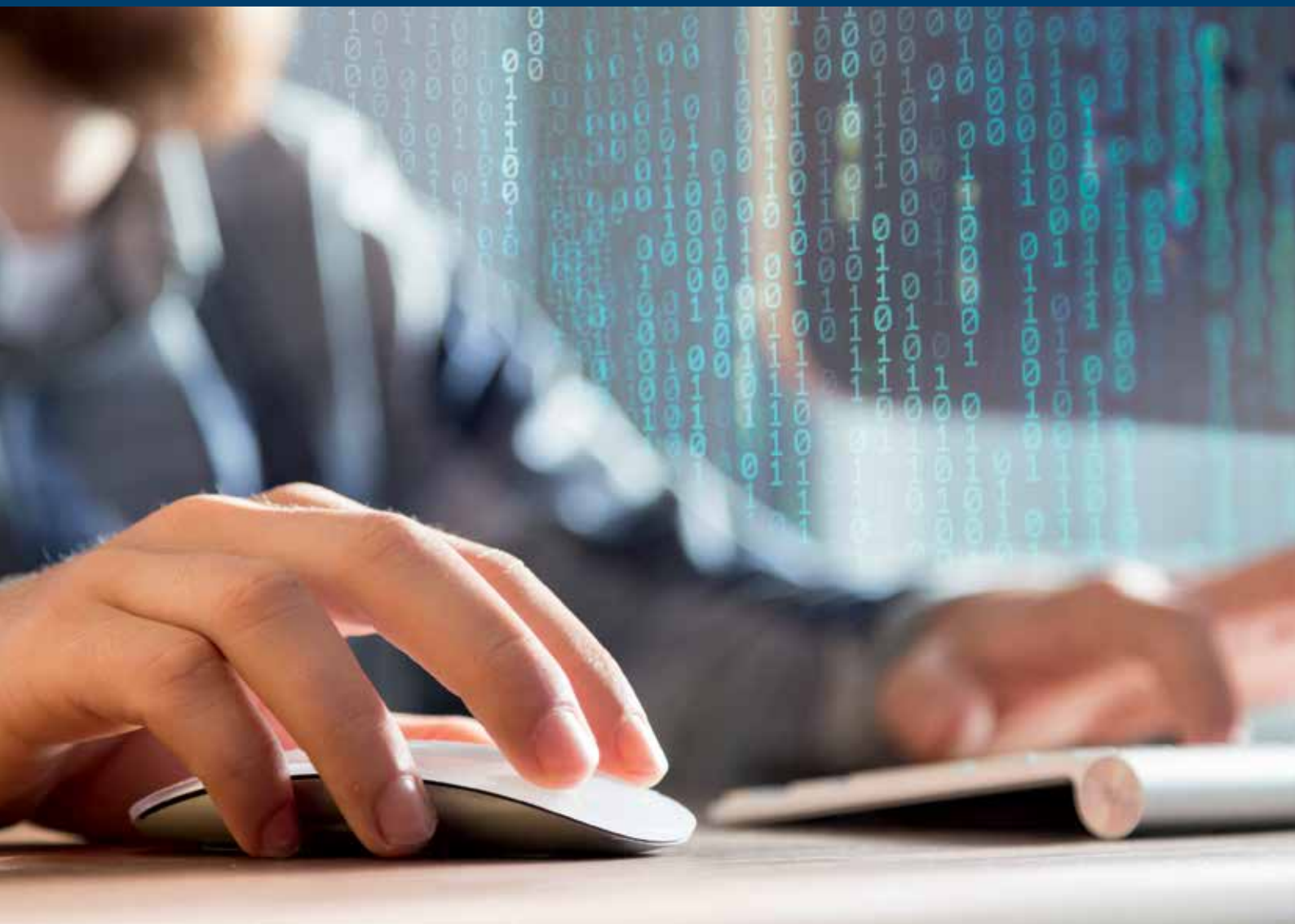
- › IBM Agent Deployment Status
- › IBM Software Deployment Status
- › IBM spezifische Fingerprints und Softwareprodukte
- › Abbildung IBM spezifischer Lizenzmodelle und Metriken (was kann ILMT)
- › Bilanzierung



# EgoSecure Data Protection

## Die rundum Sicherheit für Ihre Endgeräte

Die digitale Vernetzung und die Zunahme der Gerätevielfalt erhöhen das Risiko, sowohl Malware einzuschleusen als auch wertvolle Daten zu stehlen. Herkömmliche Schutzkonzepte aus Firewall und Antivirenlösung reichen längst nicht mehr aus, um Sicherheitslücken zu schließen. Hinzu kommen die gesetzlichen Vorgaben der EU-DSGVO, die einen besonderen Schutz personenbezogener Daten erfordern.



Das Trainingsangebot von Matrix42 EgoSecure Data Protection besteht aus insgesamt vier Modulen. Die logische Reihenfolge, vorgeschlagen von uns:

- › **EgoSecure** Administration Specialist
- › **EgoSecure** Data Protection Specialist
- › **EgoSecure** Encryption Specialist
- › **EgoSecure** Analysis Specialist

Alle Informationen zu den Trainingsinhalten, zu Terminen und zur Buchung finden Sie unter:

[marketplace.matrix42.com/academy](https://marketplace.matrix42.com/academy)



**System- und Netzwerkadministratoren**

**IT- und Systemverantwortliche**

**IT-Sicherheitsbeauftragte**



Die Teilnehmer des Trainings simulieren die Rolle des Administrators. Während des Trainings werden die Teilnehmer die Installation aller EgoSecure Komponenten umsetzen und die administrativen Konfigurationsmöglichkeiten innerhalb von EgoSecure Data Protection erlernen. So erhalten Sie einen Einblick in die Werkzeuge, Basisschutzmaßnahmen sowie Schnittstellen zu anderen Systemen und lernen durch praxis- und theorieorientierte Schulungseinheiten sinnvolle Konfigurationen und Automatismen in EgoSecure Data Protection kennen.



## Inhalte

Variabel je Workshop, Interessensgebieten und Teilnehmerkreis. Auf Wünsche kann bei rechtzeitiger Anmeldung bzw. Nennung durch Teilnehmer gerne eingegangen werden.

In der Administration von EgoSecure gibt es für jede Unternehmensgröße optimale Best Practice-Lösungen. Dieser Workshop zeigt Ihnen im direkten Dialog folgende Tipps und Tricks:

**Einheit 1:** Installation des EgoSecure Server und Clients / Anbindung an AD, LDAP, NDS & Co.

**Einheit 2:** Verteilte Standorte, Stand-Alone-PC's Ausfallsicherheit und Load-Balancing

**Einheit 3:** Verteilung der Verwaltungsaufgaben (z.B. HelpDesk-Mitarbeiter) & Konsolen-Layout

**Einheit 4:** Automatische E-Mail/ SNMP Benachrichtigungen / EventLog & Syslog Integration

**Einheit 5:** Absicherung der EgoSecure Infrastruktur (SSL-Kommunikation, Integritätskontrolle)

**Einheit 6:** EgoSecure Logfiles und Prüfmethoden zu Agentenzustand, sowie Client-Server Kommunikation

**Einheit 7:** Praxisbeispiele zu EgoSecure Auswertungsmöglichkeiten und Revision

**Einheit 8:** Austausch von Anregungen und Ideen/ Fragen und Antworten

# EgoSecure Data Protection Specialist



**System- und Netzwerkadministratoren**

**IT- und Systemverantwortliche**

**IT-Sicherheitsbeauftragte**



Die Teilnehmer simulieren standardisierte sowie Use-Case-bezogene Konfigurationen der einzelnen Produkte von EgoSecure Data Protection. So erhalten die Teilnehmer Einblicke in die Produkte Access Control, Application Control, Secure Audit und viele weitere. Nach dieser Trainingseinheit sind die Teilnehmer in der Lage, kritische Systeme von einem Standardsystem zu unterscheiden, zu erkennen und diese besser zu schützen.



## Inhalte

In diesem Training erhalten Sie einen umfassenden Überblick der EgoSecure Systemarchitektur und aller Module. Das Training beinhaltet Theorie- und Praxiseinheiten zu folgenden Fallbeispielen:

**Einheit 1:** Anwendungsszenarien zur Kontrolle und Filterung von Datenschnittstellen

**Einheit 2:** Schutz vor unautorisierten Anwendungen (Application Control, Antivirus)

**Einheit 3:** Wie funktioniert Green-IT und Secure Erase

**Einheit 4:** Fallbeispiele zum Schutz vor aktuellen Bedrohungen

**Einheit 5:** Austausch von Anregungen und Ideen/ Fragen und Antworten

# EgoSecure Encryption Specialist

Dauer: 1 Tag



**System- und Netzwerkadministratoren**

**IT- und Systemverantwortliche**

**IT-Sicherheitsbeauftragte**



In dieser Trainingseinheit werden den Teilnehmern die Grundlagen der Verschlüsselung innerhalb EgoSecure Data Protection vorgestellt. Neben theoretischen Einheiten zu allen Verschlüsselungsprodukten werden Sie Szenarien der Verschlüsselung kennenlernen und diese innerhalb der Praxiseinheiten selbstständig nachstellen. Die Teilnehmer werden nach dieser Trainingseinheit dazu in der Lage sein, Ihre Infrastruktur optimal mit verschiedensten Verschlüsselungsarten auszustatten, um trotz höchsten Sicherheitsstandards Mitarbeiter ein produktives Arbeiten ohne Einschränkungen zu ermöglichen.



## Inhalte

Datenverschlüsselung ist eine der wichtigsten Maßnahmen der IT Security. In diesem Training lernen die Teilnehmer die Grundlagen der Kryptologie von EgoSecure kennen. Dazu bekommen die Teilnehmer einen tieferen Einblick über wichtige Anwendungsfälle und Implementierungen.

**Einheit 1:** Festplattenverschlüsselung installieren, konfigurieren und initialisieren

**Einheit 2:** Verschlüsselung von externen Datenträgern und CD/DVD

**Einheit 3:** Szenarien der Gruppenverschlüsselung

**Einheit 4:** Network Folder Encryption, Local Folder Encryption, Cloud Encryption

**Einheit 5:** Disaster Recovery Szenarien

Nach jeweiligen Theorieeinheiten werden die Verschlüsselungsmethoden direkt an bereitgestellten Systemen in die Praxis umgesetzt. Somit sind Szenarien wie Installation, Initialverschlüsselung, Disaster Recovery und Entschlüsselung bekannt und in der Praxis erlernt worden.

# EgoSecure Analysis Specialist



**System- und Netzwerkadministratoren**

**IT- und Systemverantwortliche**

**IT-Sicherheitsbeauftragte**



Die Teilnehmer dieses Trainings erhalten Einblick in die verschiedenen Möglichkeiten der Auswertungen und die Möglichkeiten der EgoSecure Analyse-Lösung „INSIGHT“. Teilnehmer können am Ende des Kurses Auswertungen eigenständig erstellen und mögliche Datenverluste auf deren Ursachen analysieren. Außerdem werden den Schulungsteilnehmern gesetzliche Vorschriften und Standards der EU-DSGVO erläutert, die in Hinsicht auf EgoSecure Data Protection relevant sind.



## Inhalte

In diesem Workshop erfahren Sie, welche Analysen und Rückschlüsse aus den Ergebnissen von EgoSecure INSIGHT möglich sind. Aus diesen Erkenntnissen werden gemeinsam Use Cases und Lösungsszenarien erarbeitet.

**Einheit 1:** Corporate Analysis und Audit zur Nachvollziehbarkeit von Datenabflüssen, Schwachstellen und Risiken

**Einheit 2:** Einrichtung der automatisierten Berichterstellungen

**Einheit 3:** Szenario – bedingte Schnittstellen zwischen INSIGHT und weiteren Schutzfunktionen

**Einheit 4:** Neue Innovationen und Lösungsansätze

**Einheit 5:** Austausch von Anregungen und Ideen/ Fragen und Antworten



# Unified Endpoint Management

## Eine Management-Lösung für alle Endgeräte

Mit Matrix42 Unified Endpoint Management (UEM) verwalten Sie mobile, physische und hybride Endgeräte bequem über eine zentrale Oberfläche. Dabei wird der gesamte Lebenszyklus der Endgeräte – von der Bereitstellung bis zur Außerbetriebnahme abgedeckt. Die Lösung vereint die Vorzüge des klassischen Client Lifecycle Managements (CLM) und Enterprise Mobility Managements (EMM) in einer Lösung. **Ihre Vorteile:** Weniger Administration und Kosten sowie geringere Komplexität Ihrer IT-Infrastruktur.





Die folgenden Schulungen im Bereich  
Unified Endpoint Management  
bieten wir Ihnen an:

- › **Matrix42 UEM Empirum** Administration
- › **Matrix42 UEM Empirum** Packaging
- › **Matrix42 UEM Empirum** Patch Management
- › **Matrix42 Mobile Device Management (UEM Silverback)** Administration

Alle Informationen zu den Trainings-  
inhalten, zu Terminen und zur  
Buchung finden Sie unter:

[marketplace.matrix42.com/academy](https://marketplace.matrix42.com/academy)

# Matrix42 UEM Empirum

## Administration



**Workspace- oder IT-Administratoren**

**Matrix42 Partner**



Sie erhalten einen umfassenden Einblick in die Nutzung der Module Inventory, OS-Installer, Softwaremanagement und Personal Backup. Durch praxisrelevante Beispiele erlernen Sie, wie Sie die Komponenten mit wenigen Schritten integrieren und die Möglichkeiten des Matrix42 Unified Endpoint Management voll ausnutzen.



## Voraussetzungen

Grundsätzliches Verständnis für die Verwaltung physischer Arbeitsplätze, Grundkenntnisse SQL, Erfahrung in der Administration von IT-Infrastrukturen.



## Inhalte

- › Aufbau des Empirum-Server Dateisystem, Datenbanken, Dienste
- › Empirum Management
  - › Konzept der Zuweisungen über Konfigurations- und Zuweisungsgruppen
  - › Zuweisung und Verteilung von Betriebssystemen und Anwendungssoftware
  - › Verteilungsoptionen
  - › Logs und Alarmer
- › Konfigurationsmöglichkeiten des Empirum-Agenten
- › Inventarisierung der Clients und Auswertung des Inventars
- › Sicherungen und Rücksicherung von Daten und Einstellungen der Clients mit Personal Backup
- › Patch Management

# Matrix42 UEM Empirum

## Packaging



**Projektmanager**

**Workspace- oder IT-Administratoren**

**Fachanwender/Fachverantwortliche der Bereiche HelpDesk/IT-Dienstleistungen.**



Die Teilnehmer werden umfassend im Umgang mit den Paketierungstechnologien des Matrix42 Unified Endpoint Managements geschult und erlangen einen tiefen Einblick in die Grundlagen der Paketierung. Fester Bestandteil ist die Erstellung von Software-Distributionspaketen oder deren Anpassung. Sie erlernen die Grundlagen der Matrix42 Skriptsprache zur flexiblen und dynamischen Verteilung Ihrer Softwarepakete. Anhand praxisrelevanter Beispiele wird vermittelt, wie Sie mit wenigen Schritten die Möglichkeiten voll ausnutzen können.



## Voraussetzungen

Erfahrung in der Administration von IT-Infrastrukturen. Die vorherige Teilnahme am **Matrix42 UEM (Empirum) – Administration Training** wird ausdrücklich empfohlen.



## Inhalte

- › Grundlagen der Paketierung, notwendige Komponenten, Tools
- › Empirum Packaging Center
  - › Installation von Packaging Center auf dem Client
  - › Der Package Wizard, die .ini-Datei, spezielle Optionen und Diff.inf
- › Einbinden eines neuen Paketes in das Software Depot
- › Installationsscript Setup.inf überprüfen
- › Empirum Package Editor
- › Tests – Installation, Funktion und Deinstallation
- › Der Aufbau der Setup.inf
- › Paketerstellung (MSI)
  - › MSI-Grundlagen
  - › Adobe Reader 11 Paketierung mit dem Empirum MSI-Transformer
  - › Ermitteln des geeigneten Installationstyps (Diff vs. Unattended)
  - › Erstellen eines Paketes mit Hilfe des Package-Assistenten
  - › Empirum Scripting
- › Paketierung Office 2013
  - › Anpassung der Installation
- › Package Robot
- › Installation von Gerätetreibern

# Matrix42 UEM Empirum

## Patch Management



**Projektmanager**

**Workspace- oder IT-Administratoren**

**Fachanwender oder Fachverantwortliche der Bereiche IT-Controlling**



Teilnehmer dieser Schulung erhalten einen umfassenden Einblick in die Installation, Konfiguration und Nutzung des Add-Ons Patch Management. Durch praxisrelevante Beispiele werden Sie in die Lage versetzt, das Patch Management selbst zu integrieren und anschließend Microsoft und 3rd-Party Produkte wie z.B. Adobe Reader zu patchen.



## Voraussetzungen

Grundsätzliches Verständnis für die Verwaltung physischer Arbeitsplätze, Erfahrung in der Administration von IT-Infrastrukturen.



## Inhalte

- › Einführung
- › Voraussetzungen
- › Patch-Management Add-On freischalten/  
Lizenzierung
- › Einrichten/Konfiguration
  - › Einstellungen in DBUtil
  - › Einstellungen in der Management Console
- › Benutzeroberfläche
  - › Suchdialog
- › Scannen/Zuweisen/Patchen
  - › Patch-/Service Pack-Gruppen
  - › Inklude/Exclude/Test
  - › Steuerung über Variablen
- › Logging
- › Reports
- › Fehlersuche

# Matrix42 Mobile Device Management (UEM Silverback)

## Administration



### Projektmanager

### Workspace- oder IT-Administratoren

### Fachanwender oder Fachverantwortliche der Bereiche Help/Desk / IT-Dienstleistungen



Die Teilnehmer werden umfassend im Umgang mit der Enterprise Mobility Management / Mobile Device Management Lösung von Matrix42 als Bestandteil von Secure Unified Endpoint Managements geschult und erlangen einen tiefen Einblick in die Grundlagen der Endgeräteverwaltung über Matrix42 Silverback. Zum festen Bestandteil der Schulung gehört die Konfiguration und Anbindung zu den wichtigen Betriebssystemherstellern Apple, Google und Microsoft. Nach erfolgreicher Konfiguration werden übliche Geräteverwaltungsaufgaben besprochen, wie Applikationen, Profile und Restriktionen verteilt. Auch besondere Aufgaben wie das Einrichten von Android Enterprise und Apple Device Enrollment Programm sowie Windows 10 Autopilot sind Bestandteil dieses Training. Anhand praxisrelevanter Beispiele wird vermittelt, wie Sie mit wenigen Schritten die Möglichkeiten voll ausnutzen können.



## Voraussetzungen

Erfahrung in der Administration von IT-Infrastrukturen.



## Inhalte

- › Überblick Adminkonsole
  - › Geräte
  - › Tags
  - › App Portal
  - › Benutzer
  - › Adminbereich
- › Verbindung mit Apple herstellen (APNS)
- › Anbindung Android
- › Device Enrollment
  - › Enrollment Simple Devices
  - › Enrollment supervised IOS Devices
  - › Enrollment enterprise Android Devices
- › App Portal
  - › Apple App Store / Google Play Store
  - › Android Enterprise
  - › Volume Purchase Program (VPP)
- › Tags
  - › Systemtags vs. Admintags
  - › Allgemein
  - › Profil
  - › Richtlinien
  - › Apps
  - › Content

## Standorte

### Hauptsitz Deutschland

Matrix42 AG  
Elbinger Straße 7  
60487 Frankfurt am Main  
Deutschland  
Telefon: +49 69 66773-8380  
Fax: +49 69 66778-8657  
info@matrix42.com

### Niederlassung Schweiz und Österreich

Matrix42 Helvetia AG  
Habsburgerstrasse 52A  
6003 Luzern  
Telefon: +41 41 720-4220  
info@matrix42.ch

**Weitere Niederlassungen im Aus-  
land finden Sie auf unserer Website.**

**[www.matrix42.com](http://www.matrix42.com)**

## Über Matrix42

Matrix42 unterstützt Organisationen, die Arbeitsumgebung ihrer Mitarbeiter zu digitalisieren und sicherer zu machen. Die Software für Digital Workspace Management verwaltet Geräte, Anwendungen, Prozesse und Services einfach, sicher und konform.

Die Matrix42 AG hat den Hauptsitz in Frankfurt am Main, Deutschland, und vertreibt und implementiert Softwarelösungen weltweit mit lokalen und globalen Partnern.





## **Alle Termine für die Trainings finden Sie auf dem Matrix42 Marketplace**

Hier finden Sie alle Informationen und buchen Ihre Trainings einfach und ohne Umwege: [marketplace.matrix42.com/academy](https://marketplace.matrix42.com/academy)

Für ein Individual- oder  
**Vor-Ort-Training** oder **weitere  
Fragen** zu unseren Trainings  
kontaktieren Sie uns gerne:  
[training@matrix42.com](mailto:training@matrix42.com)